

## FORMAZIONE PROFESSIONALE



# LA COMPARTIMENTAZIONE DAGLI ATTRAVERSAMENTI ALLE BARRIERE METODI E APPLICAZIONI PER UNA CORRETTA PROGETTAZIONE

**22/06/2026**

Piattaforma  
Streaming



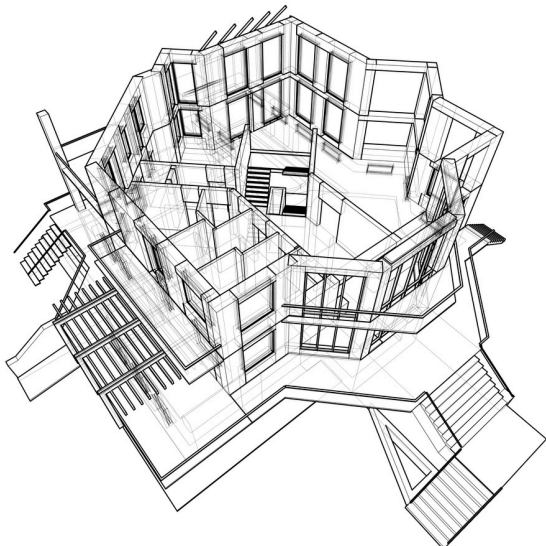
Videoconferenza in linea con  
D.M. 05.08.2011 e s.m.i.:  
DCPREV 7888.22-06-2016  
DCPREV 4071.18-03-2021  
DCPREV 6369.11-04-2025

**Durata: 4 ORE**

Finalizzato al:

(Art. 7 D.M. 05.08.2011) mantenimento dell'iscrizione negli elenchi del Ministero dell'Interno dei professionisti antincendio

(Art. 7 DPR 7.08.2012 n. 137) CFP Aggiornamento professionale continuo



## Relatori

**Dott. Per. Ind. Gianluca Tinti**

Professionista Antincendio

## Programma

**ORE 14.00/18.00**

Richiamo alla RTO D.M. 18/10/2019.

La compartimentazione: sezione S.3 del codice

I livelli di prestazione

Compartimentazioni verticali portanti e non portanti

Compartimentazioni orizzontali portanti e non portanti

Le tipologie di controsoffittature previste dal codice

Protezione di impianti

Compartimentazione a prova di fumo:

Condotte di ventilazione ed evacuazione fumi

Il locale filtro fumo e la sovrappressione

Barriere al Fuoco e Fumo

Serrande Tagliafuoco

Protezione degli attraversamenti

Progettazione della compartimentazione

Esempi applicativi

## Obiettivi del Corso

L'obiettivo del corso è quello di illustrare le diverse soluzioni di compartimentazione a seguito dell'analisi della valutazione del rischio, l'attribuzione dei livelli di prestazione e le diverse tipologie di compartimentazione con l'applicazione di casi pratici e casi studio.

## Destinatari

- Professionisti Antincendio
- Tecnici e progettisti
- Uffici tecnici di Enti pubblici e privati
- Iscritti a Ordini e Collegi Professionali
- Addetti alla sicurezza aziendale

# Info e condizioni



## Note Procedurali

Come da disposizioni previste al fine del rilascio dell'aggiornamento:

- Non sono consentite assenze e/o ritardi neppure parziali
- La verifica della presenza al corso sarà effettuata con documento d'identità
- Verranno effettuati controlli di presenza a campione con telecamera e con test intermedi
- Non è ammessa la partecipazione al corso privi di webcam e identificazione
- La piattaforma certifica l'ora del Log-In, Log-Out e la percentuale di presenza
- Il test finale di apprendimento sarà erogato alla chiusura del corso e non sono ammesse deroghe
- L'accesso in piattaforma va effettuato all'ora della convocazione

## Iscrizione

Iscrizione obbligatoria tramite sito [www.pro-fire.org](http://www.pro-fire.org) entro la data del 22/06/2026

Le iscrizioni saranno raccolte in ordine cronologico sino ad esaurimento posti disponibili.

Quote di partecipazione: La somma versata è da intendersi a titolo di quota associativa 2026 ad Associazione Pro Fire.

La partecipazione al corso rientra nei servizi riservati all'associato.

**NON SARANNO ACCETTATI PARTECIPANTI SENZA ISCRIZIONE TRAMITE SITO PRO FIRE**

Attestato di partecipazione:

L'Ordine/Collegio preponente del corso rilascerà attestato di partecipazione valido quale aggiornamento professionisti antincendio ai sensi art.7 D.M. 5/08/2011

**Ogni Ordine/Collegio provvederà all'assegnazione dei Crediti Formativi se previsti e secondo i Regolamenti dei propri Consigli Nazionali**

## Quote Iscrizioni

**Iscritti altri Ordini/Collegi professionali**

**€ 95.00**

**Iscritti Collegio Geometri Forlì Cesena**

**€ 60.00**

## Metodo di Pagamento

Paypal

Bonifico bancario intestato a:

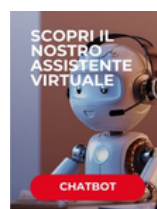
Associazione Pro-Fire

Intesa San Paolo IBAN

**IT30 N030 6909 6061 0000 0010728**

**Causale Bonifico - Nome Cognome, Città e Data corso**

Verrà rilasciata ricevuta detraibile e NON fattura elettronica.



**Hai bisogno di maggiori informazioni sul corso?**

**Ti serve aiuto?**

**Consulta il nostro assistente virtuale cliccando sul link qui sotto**

Pro-Fire Assistente Smart

<https://www.pro-fire.org/chatbot-estesio>



VISITA IL SITO  
[www.pro-fire.org/](http://www.pro-fire.org/)



PER CONTATTARCI  
[segreteria@pro-fire.org](mailto:segreteria@pro-fire.org)



Via Vespri Siciliani  
52 - 20146 Milano

